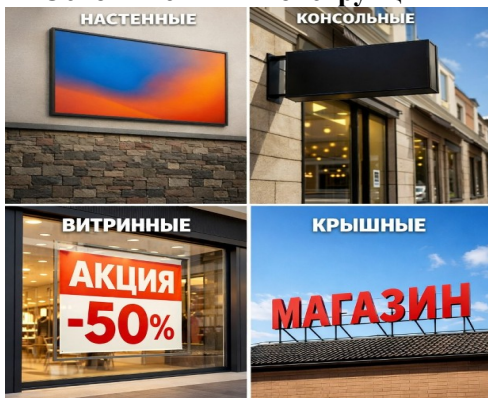


ТРЕБОВАНИЯ К ИНФОРМАЦИОННЫМ КОНСТРУКЦИЯМ

(глава 3 раздела VII Правил благоустройства территории муниципального образования города Братска, утвержденных решением Думы города Братска от 29.06.2012 № 421/г-Д)

Основные типы конструкций



- Настенные – параллельно фасаду.
- Консольные – перпендикулярно фасаду.
- Витринные – в витрине (снаружи или внутри остекления).
- Крышные – на кровле (только для отдельно стоящих зданий).

Общие ОСНОВНЫЕ запреты

- Закрывать окна, двери, номера домов, мемориальные доски (ближе 2 м).
- Размещать на заборах, шлагбаумах, недостроях.
- Использовать покраску/наклейки прямо на фасаде (исключение – остекление дверей и витрин).
- Размещать выше низа окон 2-го этажа (для настенных).

Настенные вывески

Максимальный размер: высота – 0,8 м, длина – до 15 м.
Выступ от стены: не более 0,2 м.
Расположение: над входом или витриной, на одной горизонтальной оси с другими вывесками.

Консольные вывески

Расстояние между ними: не менее 10 м.
Высота от земли: не менее 2,5 м.
Размеры: высота – до 1 м, выступ от стены – до 1 м.
Не выше линии 3-го этажа.

Витринные конструкции

Снаружи витрины: высота – до 0,4 м.
На остеклении: высота букв – до 0,25 м.
Внутри витрины: отступ от стекла – не менее 0,15 м.

Крышные конструкции

Запрещены на объектах культурного наследия.
Высота конструкции:
1-2 этажа: до 0,8 м
3-5 этажей: до 1,2 м
6-9 этажей: до 1,8 м
10-15 этажей: до 2,2 м
Только объемные буквы, только внутренняя подсветка.

Подсветка

Допускается, но должна быть приглушенной, мерцающей, без направленных лучей в жилые окна.

Содержание и эксплуатация

Конструкция должна быть исправна, чиста, без ржавчины и повреждений.
Посторонние надписи и объявления запрещены.
Владелец обязан следить за соответствием требованиям.